

# (주)한누비아이티

## 회사 소개서

## CONTENTS

1. 회사소개
2. 연혁
3. 조직도
4. 사업영역
5. 서비스 철학
6. 기술역량
7. 장애 예방 모니터링
8. 장애 처리 Process
9. 고객사
10. 오시는 길

# 01. 회사 소개

(주)한누비IT의 보람은 고객님과의 아날로그적인 소통을 통하여 디지털 IT인프라의 신뢰를 확립해 드림으로써 귀사의 성장과 더불어 함께 성장하는 IT 동반자가 되는 것이 작은 꿈이며 소망입니다. 해가 거듭 할 수록 급변하는 21세기 IT 환경과 중소/중견기업 전산시스템의 의존도와 비중은 높아만 가는데 비하여 IT 전문인력과 투자예산 확보가 어려운 기업의 IT 전담 책임 부서가 되어드리고 있습니다.

전자메일, 메신저, 전자결재, 문서관리, 프로젝트관리, 회계 및 ERP 등, 기타 업무솔루션 운영시스템 유지관리 부터 고객사에 가장 적합한 최상의 솔루션과 IT Infra를 구성하여 제안해 드립니다.

365일 24시간 환경에서 운영되어야 하는 귀사의 온라인 System을 가장 안정적이고 합리적인 방법으로 관리, 운영하여드립니다.

(주)한누비IT는 중소/중견기업 IT부서의 최악의 근무 여건을 최상의 근무 환경으로 변화 시켜드립니다.

고객님의 입장에서 먼저 생각하고 행동하는 (주)한누비아이티 임직원이 되겠습니다. 감사합니다.

---

회사명 : (주)한누비아이티

대표 : 장진성

사업자번호 : 214-88-71835

IDC운영센터 : 서울특별시 서초구 법원로1길 6 (서초동, 에스케이브로드밴드아이디씨 5층)

본사영업센터 : 서울특별시 송파구 법원로9길 26 H-Business Park D동 902호

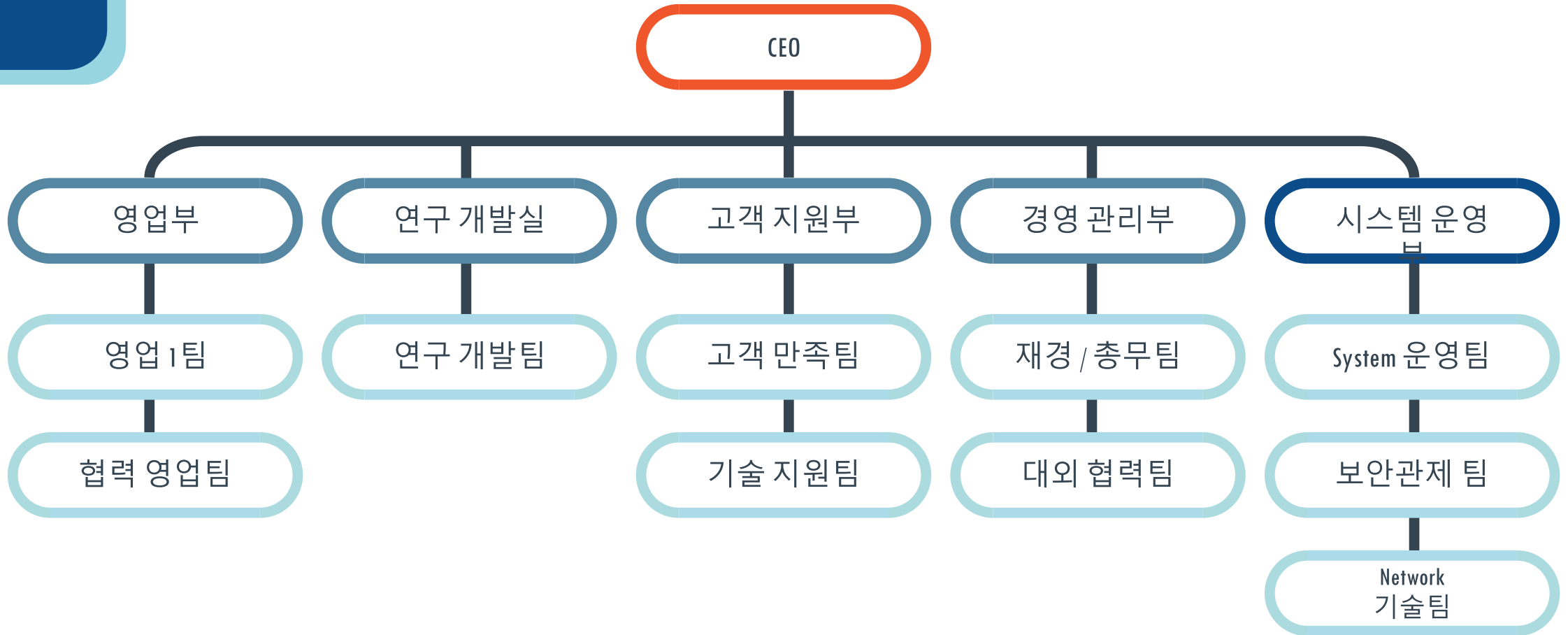
전화 : 070-7169-2100 (대표), 070-7169-2101~2(기술), 070-7169-2104(24시간)

팩스 : 070-7159-2104, 전자우편 : [hannubi@hannubi.com](mailto:hannubi@hannubi.com) (대표), [tech@hannubi.com](mailto:tech@hannubi.com) (기술)

## 02. 연혁



# 03. 조직도



# 04. 사업영역

## ITO 사업

- 자사의 전산 정보시스템 일부 또는 전부를 관리하고자, 선택적으로 기술자  
원이나 인력자원에 대해서 관리와 일정 책임부분을 위탁하는 서비스입니  
다.
- 세부적으로 사용자 pc 관리, 서버관리 또는 운영, 백업, 보안/재해 복구, 사내  
네트워크 구성 등의 업무를 포괄하는 개념으로 중,소, 중견 기업에서는 IT 전  
담 업무를 위주를 중심으로서 필요한 핵심 업무에 집중 할 수 있습니다.

## IDC 호스팅 사업

- 최고의 장비를 통한 안정성, 경험을 통한 기술력으로 서비스를 제공해드립  
니다.
- 한누비아이티는 서버운영센터를 서초 SK Broadband IDC 와 역삼 세종IDC, 춘천 더  
존 D-Cloud 센터에 입주시켜 고객의 요구와 상황에 가장 적합한 센터에 입주  
시켜 최소의 비용으로 최고의 서비스를 제공해드리고 있습니다. 뿐만 아니  
라, 고객의 1:1 전담 기술인력을 배정하여 맞춤형 컨설팅을 제공해드립니다.

## 홈페이지 개발 사업

- 품격 높은 맞춤형 기업홈페이지를 제안해드립니다.
- 미술적 디자인 감각을 토대로 홍보물, 쇼핑몰, 공공기관 SI 등 폭넓은 분야에  
고객의 요구를 파악하여 맞춤형 홈페이지를 제작하여 드립니다. 또한, 풍부  
한 경험에서 우리나라는 차별화된 관리와 유지보수 관리는 최고의 고객 만  
족으로 다가갈 것입니다.

## 솔루션 사업

- 기업 내 커뮤니케이션을 위해 필수적인 요소가 되어버린 메일, 메신저, 자료  
실, 게시판 과 더불어 전자결재 까지 가능한 그룹웨어 솔루션을 통한 기업포  
털 구축을 제안해 드립니다.

## 기타 사 업

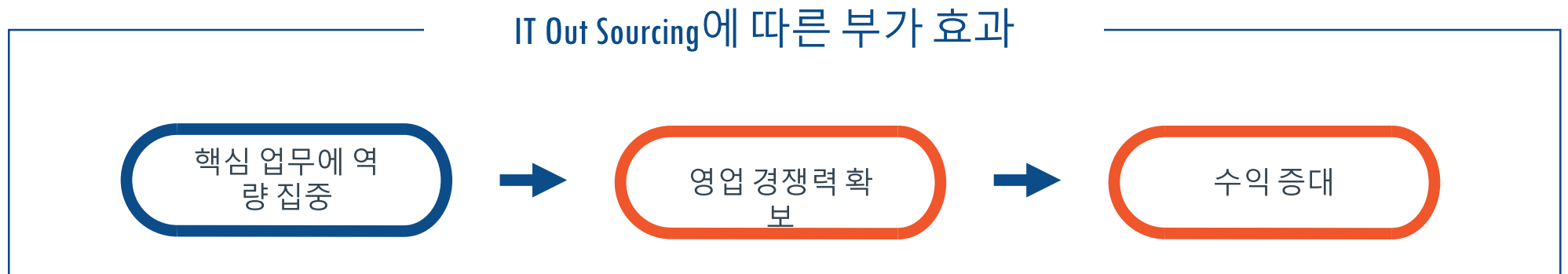
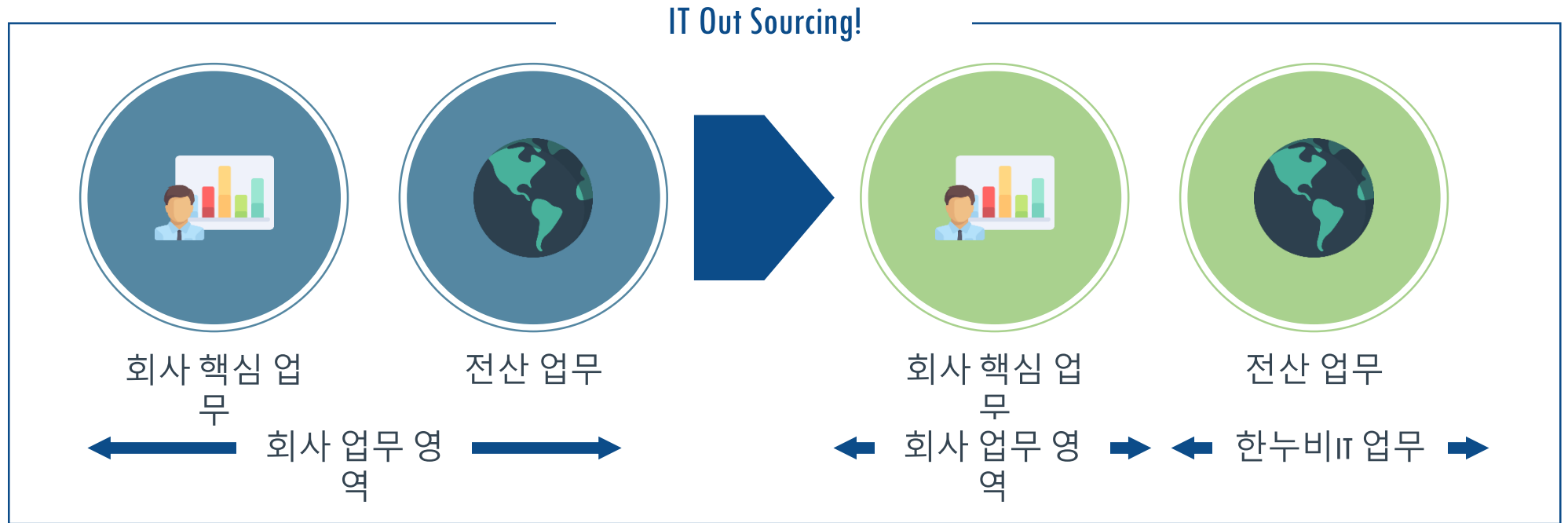
장비유통, S/W 유통, 솔루션 컨설팅, Network 구축사업

## 협력사

- SK Broadband( skidc.net), KT, 세종텔레콤 ( sejoingtelecom.net ), Microsoft ( Microsoft.com/korea), 소  
프트뱅크코리아 (http://www.softbankck.co.kr/), 한국HP (HP.CO.KR), 한국IBM, 다우기술, 더  
존IT그룹, Dell

# 05.

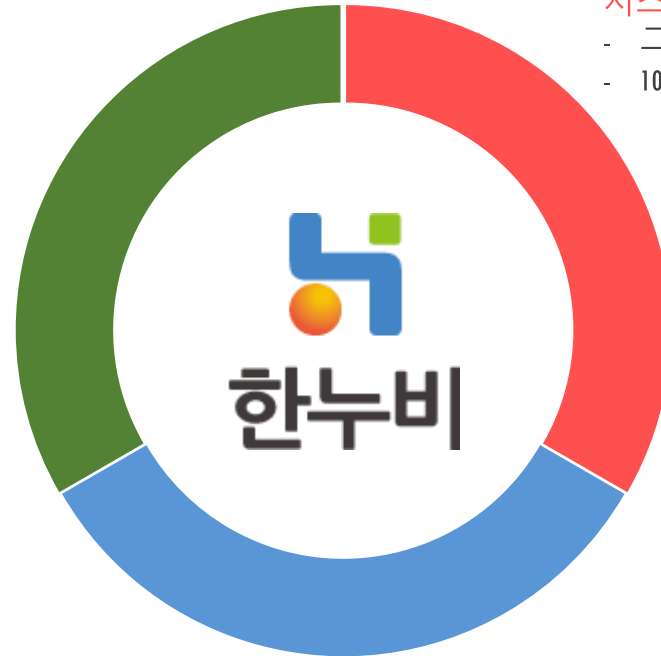
## 서비스 철학



# 06.

## 기술 역량

### 한누비아이티 기술 역량



#### 장애 예방

- 365일 24시간 IDC 내, 모니터링 인력 상주
- 실시간 장애 접수 및 4시간 이내 장애 원인 파악, 8시간 이내 장애 복구

#### 시스템 장애 복구 및 기술지원

- 그룹웨어 메일 장애 처리 기술 보유
- 10년 이상의 그룹웨어 구축 및 개발 경험 보유

#### IT 솔루션

- 네트워크 인프라 구축 및 유지 관리
- 그룹웨어 솔루션 운영대행 및 ERP 운영대행



# 07.

## 장애 예방 모니터링

### 장애 예방 모니터링

야간 모니터링 및 감시  
(6:00 ~ 9:00)

2차 장비 육안 점검  
(5:00 ~ 6:00)

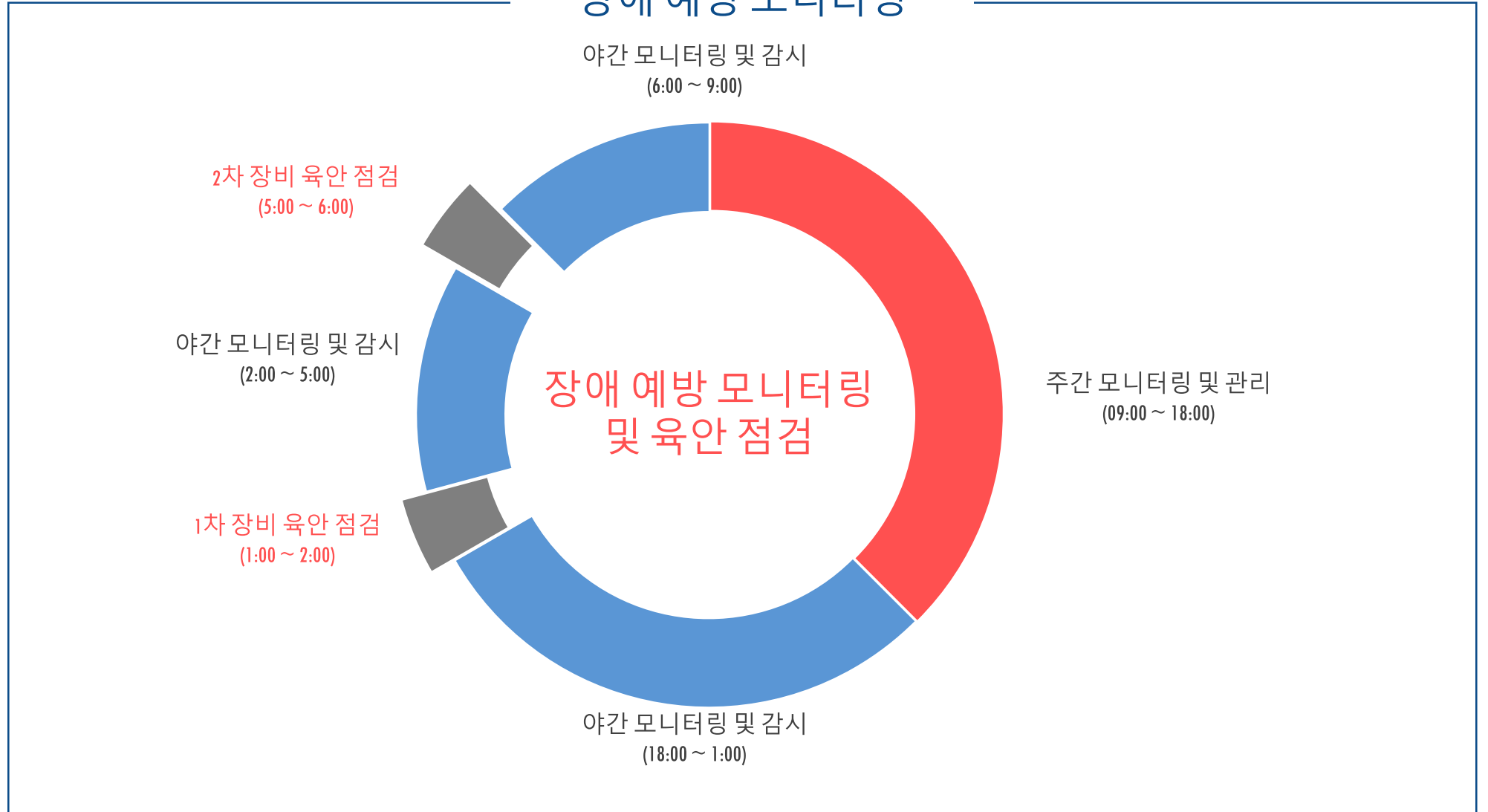
야간 모니터링 및 감시  
(2:00 ~ 5:00)

1차 장비 육안 점검  
(1:00 ~ 2:00)

장애 예방 모니터링  
및 육안 점검

야간 모니터링 및 감시  
(18:00 ~ 1:00)

주간 모니터링 및 관리  
(09:00 ~ 18:00)



# 08.

## 장애처리 Process



# 09. 고객사



SK브로드밴드



다우기술



더존IT그룹



국제 학교법인 제인스



(주)로엔엔터테인먼트



아이서비스(주)



제이앤케이히터(주)



희망브리지

전국재해구호협회



스타쉽엔터테인먼트



농업정책보험금융원



제이알투자운용



한국섬유산업연합회



대한육상경기연맹



우림해운(주)



전국범죄피해자지원연합회



워터웨이플러스



한국산업서비스



이레패션



(주)메디파나



케이텍맨파워

# 10.

## 오시는 길

(IDC운영센터)



### 지하철

- 2호선 / 3호선 : 교대역 - 10번 출구에서 서초역 방향으로 100M
- 2호선 : 서초역 - 8번 출구에서 교대역 방향으로 100M

### 버스

교대역 하차  
 간선버스(파란색): 340번  
 지선버스(초록색): 서초19번, 서초02번

서초역 하차  
 순환버스(노란색): 41번  
 간선버스(파란색): 340번, 730번  
 지선버스(초록색): 서초13번, 서초21번

# 10.

## 오시는 길

(본사/영업센터)

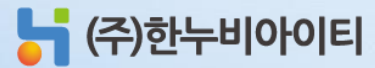


### 지하철

- 8호선 : 문정역 -3,4번 출구에서 서울동부지원 방향 100M

### 버스

문정역 하차  
지선버스(초록색): 116번, 32번, 119번 등 하차



THANK YOU

서울특별시 서초구 법원로1길 6 SK Broadband IDC 5F  
서울특별시 송파구 법원로 9길 26 H-business park D동 902호  
Tel : 070-7169-2100~2 Fax : 070-7159-2104